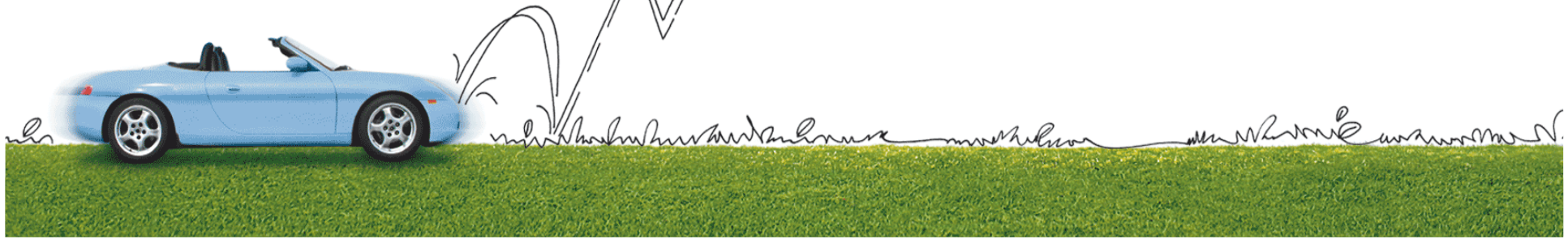


**Acquisizione AEB
2010**



Riassunto dell'operazione



Structure

Landi Renzo SpA ("Landi") ha concluso un accordo per l'acquisto del **100% del capitale di AEB SRL**

Price

Il valore totale dell' **enterprise value** è di **€ 34,5 milioni**

Financing

L'operazione verrà **finanziata con fondi interni**

Time and steps

Il Closing e il pagamento saranno **completati il 1 luglio 2010**
Non è richiesta alcuna autorizzazione antitrust

La società in breve



- Fondata all'inizio degli anni **80** con sede vicino a Reggio Emilia
- La società è specializzata nella realizzazione di **applicazioni elettroniche ad alta tecnologia** applicate ai motori a **GPL e Metano**, attraverso la divisione AEB Alternative fuel Electronics
- **Leader mondiale** nell'elettronica applicata al trattamento del gas
- Il Gruppo **diversifica** la sua attività nei settori robotica (grazie alla divisione AEB Robotics), sistemi audio (18 Sound Solutions) e gestione acquari (Aquatronica)



Marchi e prodotti

Electronic for Gas

Sound

Aquatronics & robotics

Italy and Europe

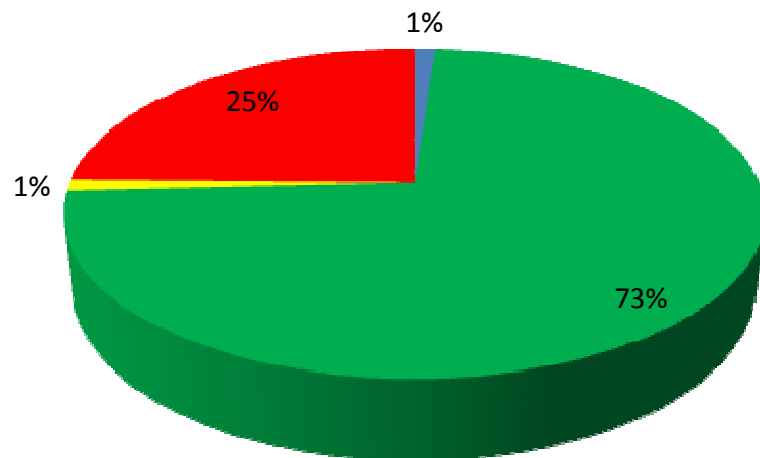


Rest of the world



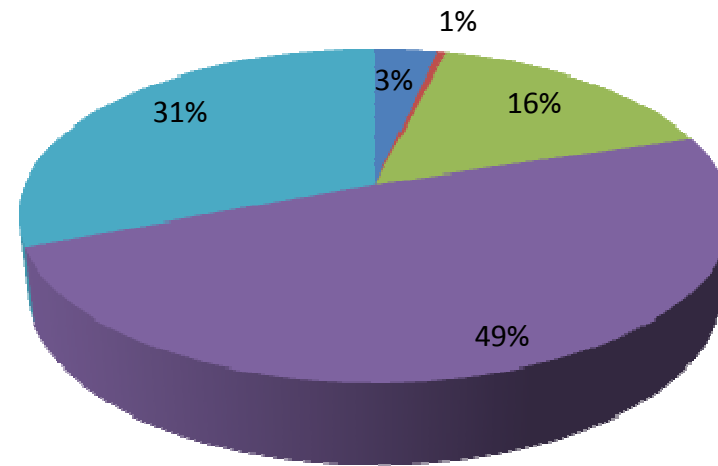
La società – dettaglio del fatturato 2009

Sales breakdown by business line



■ acquatronic ■ gas ■ robotics ■ sound

Sales breakdown by geographical area



■ America ■ SW Asia ■ Europe ■ Italy ■ Rest of the World

Dati consolidati 2009



Storicamente la divisione gas rappresenta 80%-90% del fatturato totale (87% nel 2008)

Motivazioni strategiche all'acquisizione

Integrazione su un componente elettronico "core"

Rafforzamento sul segmento after market

Consolidamento nel mercato sudamericano

Agevole integrazione del business model e del mix di prodotto

Sinergie in ambito tecnologico



Motivazioni strategiche all'acquisizione

Integrazione su un componente elettronico "core"



Landi Components

AEB Components

LPG / CNG Reducers



Electronic Control Unit



LPG / CNG Injectors



Switch



- **Integrazione verticale** su componenti elettronici strategici

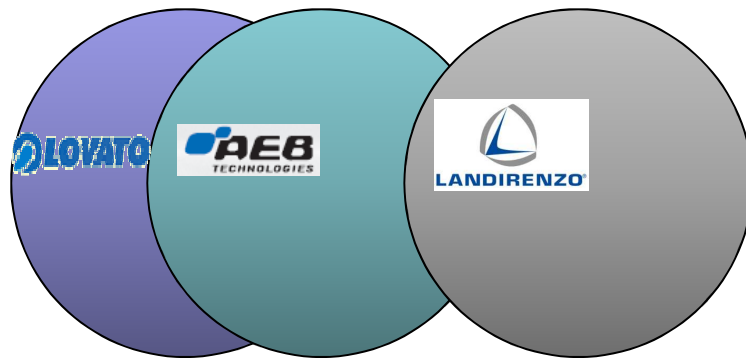
- AEB è **leader mondiale** per l'**elettronica** applicata al controllo delle applicazioni a gas



Motivazioni strategiche all'acquisizione

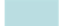


Rafforzamento sul segmento after market

- con AEB il gruppo Landi migliora il suo mix di prodotto sul **segmento after market**
- **perfetto complementarità** con i kit Lovato per l'AM
- prodotti elettronici per un **ampio ventaglio di applicazioni**



After Market → OEM

Consolidamento nel mercato sudamericano

-  Commercial combined presence of Landi and AEB
-  AEB America headquarter
-  Landi's subsidiaries



- Sinergie con le **filiali Landi** in Sud America basate in **Brasile e Venezuela**

- **L'America Latina** è un mercato con ampio potenziale, in particolare per il **segmento After Market**

- **AEB America** è basata in **Argentina**, il secondo mercato al mondo per le applicazioni a metano

Agevole integrazione del business model e del mix di prodotto

- Medesimo business model basato sulla realizzazione “in casa” dei componenti a più alto valore aggiunto
 - Landi produce internamente iniettori e centraline ad alto livello tecnologico ed esternalizza la restante produzione
 - AEB produce internamente le centraline a maggior valore aggiunto
- AEB storicamente è uno dei più **importanti and strategici fornitori** di Landi e Lovato
- sinergies in **Sud America** grazie alla filiale locale di AEB

Sinergie in ambito tecnologico

- Landi acquisisce **tecnici specializzati** di alto profilo
- Landi ottiene **knowhow**, brevetti e tecnologie fondamentali per il proprio **sviluppo in corso e per la crescita futura**

Profilo finanziario

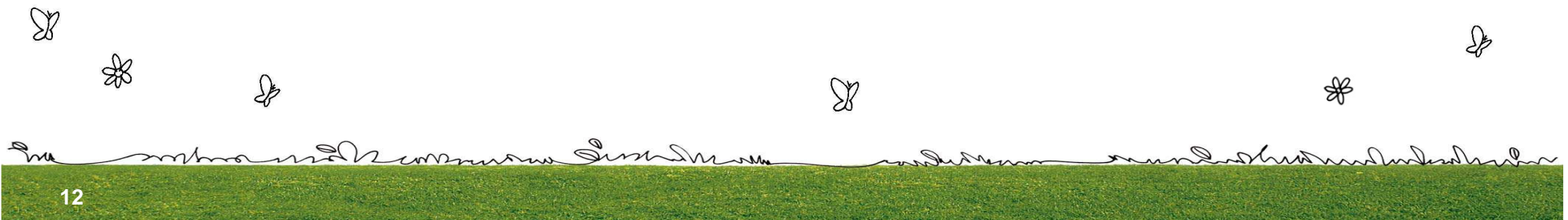
	2006	2007	2008	2009	2010
Sales	60,1	50,1	77,1	27,6	↑
Ebitda	21,5	14,4	26,6	0,4	↑
<i>% of sales</i>	36%	29%	35%	1%	
Ebit	20,2	13	25,1	-0,7	↑
<i>% of sales</i>	34%	26%	33%	-3%	
Net profit	11,8	7,3	16,4	-1,2	
<i>% of sales</i>	20%	15%	21%	-4%	



- Società caratterizzata da **alta profittabilità** a dispetto del rallentamento economico del 2009
- Struttura dei **costi molto flessibile**
- Forte capacità di **generare cassa**
- Capitale investito rappresentato principalmente da **CCN facile da liquidare** in caso di necessità
- Società di particolare **solidità finanziaria**

	2006	2007	2008	2009
Total fixed asset	1,8	2,5	3,6	4,6
Net working capital	17,1	19,4	27,5	19,5
<i>% of sales</i>	28%	39%	36%	71%
Other liabilities	1,1	1,1	0,9	0,8
Total invested capital	17,8	20,8	30,2	23,3
Shareholder's equity	23,6	23,4	35,6	31,1
Net cash	5,8	3,2	5,4	7,8
Total sources	17,8	20,2	30,2	23,3

Allegati



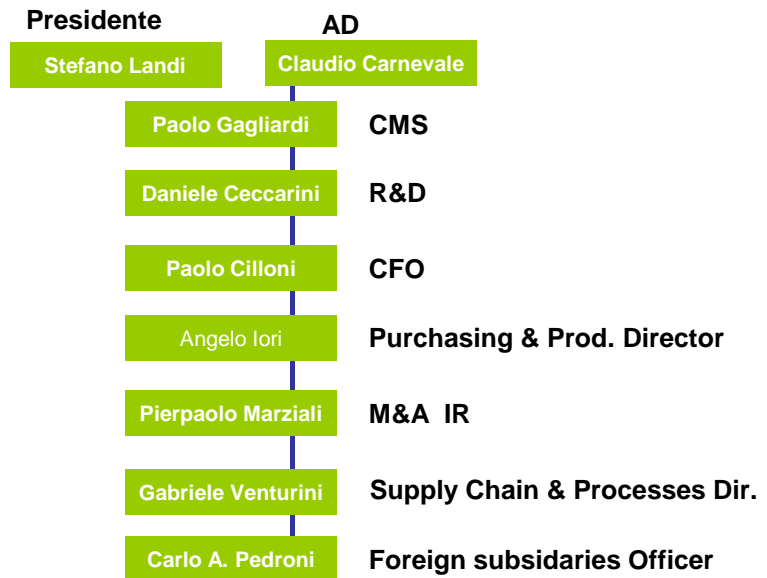
Profilo societario Landi Renzo



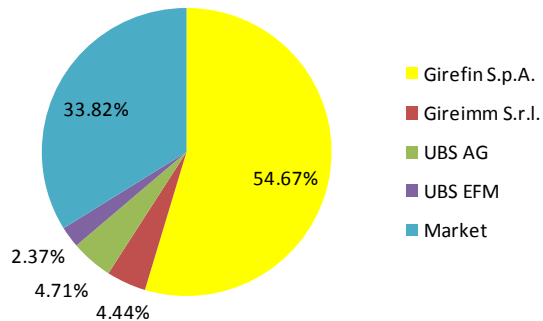
CdA

- Stefano Landi –President
- Giovannina Domenichini – Presidente onorario
- Claudio Carnevale – Amministratore delegato
- Carlo Alberto Pedroni – Executive Director
- Carlo Coluccio - Director
- Alessandro Ovi - Indip. Director
- Tomaso Tommasi di Vignano – Indip. Director

Top Managers



Azionisti



Info azionarie

N. Azioni emesse: 112.500.000
 Prezzo al 1/07/10: € 3,00
 Market Cap: € 337,5 m
 FTSE Italia STAR

Investor Relations

Investor Relations Contacts:
 Andrea Crespi / Pierpaolo Marziali
 Tel: +39 0522 9433

E-mail: investorrelationslandi.it@landi.it
www.landit.it



Disclaimer



This presentation has been prepared by Landi Renzo S.p.A. for information purposes only and for use in presentations of the Group's results and strategies.

For further details on the Landi Renzo Group, reference should be made to publicly available information, including the Quarterly Reports and the Annual Reports.

Statements contained in this presentation, particularly the ones regarding any Landi Renzo possible or assumed future performance, are or may be forward looking statements and in this respect they involve some risks and uncertainties.

Any reference to past performance of the Landi Renzo shall not be taken as an indication of future performance.

This document does not constitute an offer or invitation to purchase or subscribe for any shares and no part of it shall form the basis of or be relied upon in connection with any contract or commitment whatsoever.

By attending the presentation you agree to be bound by the foregoing terms.

